



ประกาศองค์การบริหารส่วนตำบลเกาะปินหยี
เรื่อง การกำหนดโครงสร้างส่วนราชการและระดับตำแหน่งในแผนอัตรากำลัง ๓ ปี
ประจำปีงบประมาณ ๒๕๖๑-๒๕๖๓

อาศัยอำนาจตามความในข้อ ๑๑ แห่งประกาศคณะกรรมการพนักงานส่วนตำบลจังหวัดพังงา เรื่อง มาตรฐานทั่วไปเกี่ยวกับโครงสร้างส่วนราชการและระดับตำแหน่งขององค์การบริหารส่วนตำบล พ.ศ. ๒๕๕๙ ลงวันที่ ๙ กุมภาพันธ์ ๒๕๕๙ และมติคณะกรรมการพนักงานส่วนตำบลในการประชุม ครั้งที่ ๙/๒๕๖๐ เมื่อวันที่ ๑๙ กันยายน ๒๕๖๐ จึงประกาศกำหนดประเภทและระดับตำแหน่งขององค์การบริหารส่วนตำบล เกาะปินหยี เป็นองค์การบริหารส่วนตำบลขนาดกลาง โดยได้จัดทำโครงสร้างส่วนราชการและระดับตำแหน่งใน แผนอัตรากำลัง ๓ ปี ประจำปีงบประมาณ ๒๕๖๑-๒๕๖๓ เป็นไปตามเงื่อนไขและหลักเกณฑ์ที่กำหนดแล้ว

ประกาศนี้ มีผลใช้บังคับตั้งแต่วันที่ ๑ ตุลาคม ๒๕๖๐ เป็นต้นไป

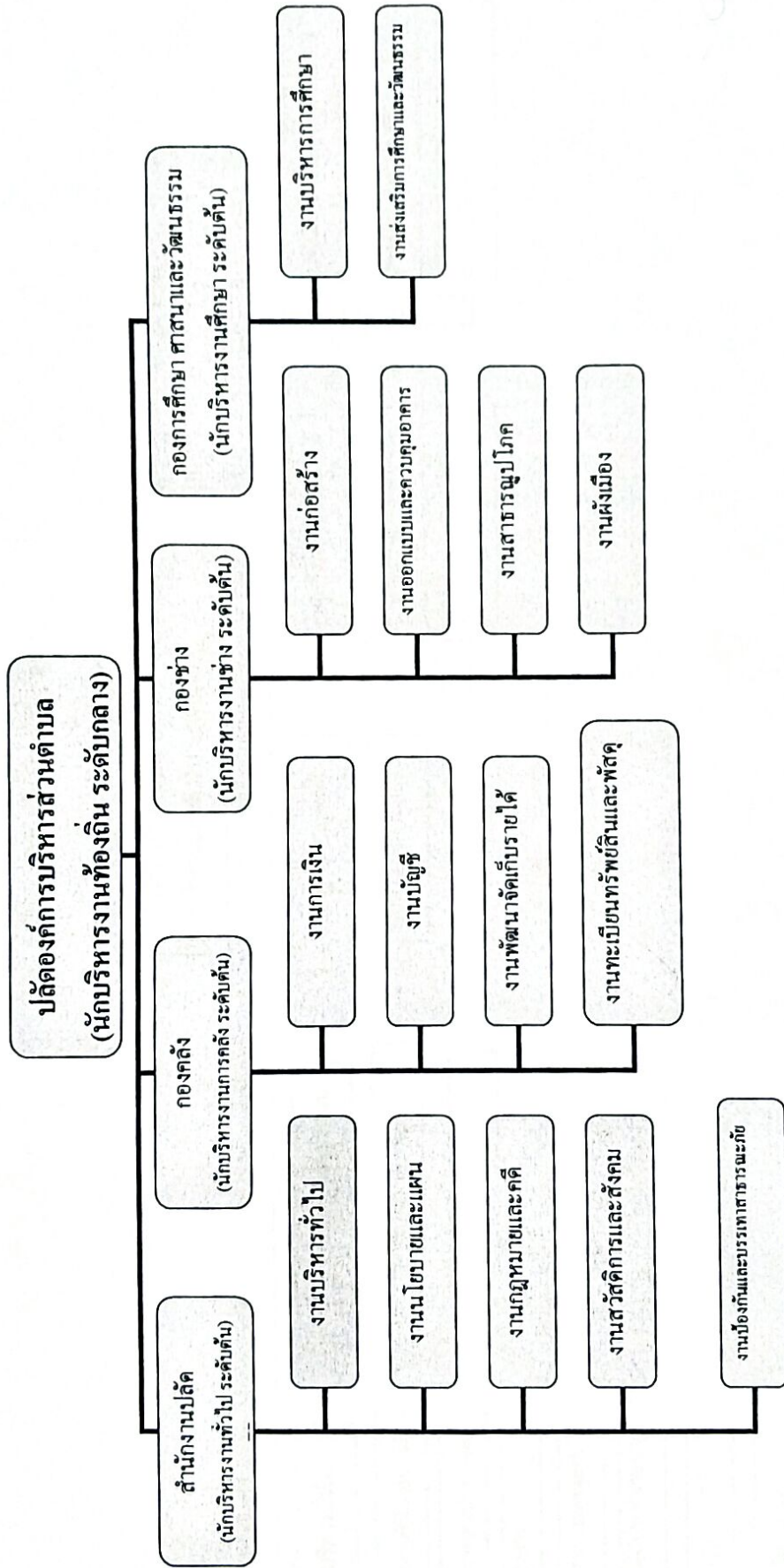
จึงประกาศให้ทราบโดยทั่วกัน

ประกาศ ณ วันที่ ๒๙ เดือน กันยายน พ.ศ. ๒๕๖๐

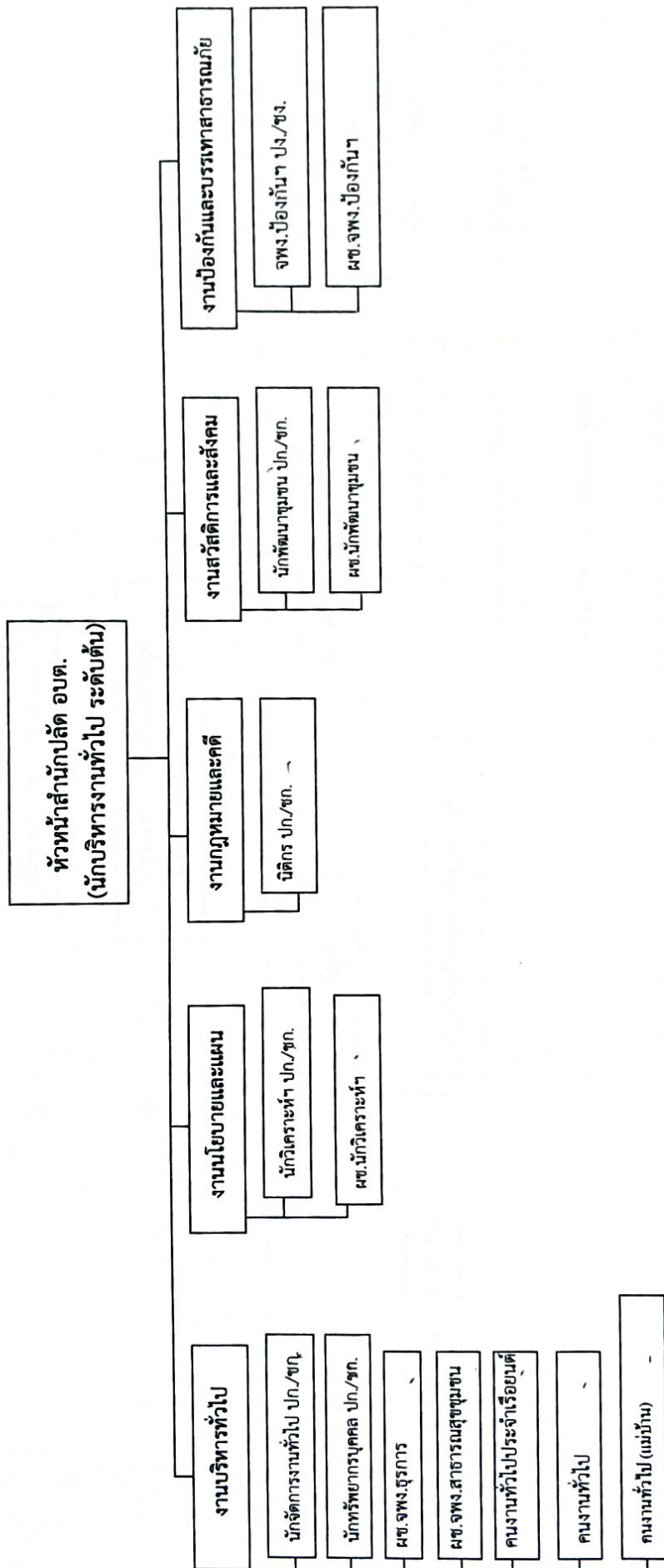

(นายดำรง สินโต)

นายกองค์การบริหารส่วนตำบลเกาะปินหยี

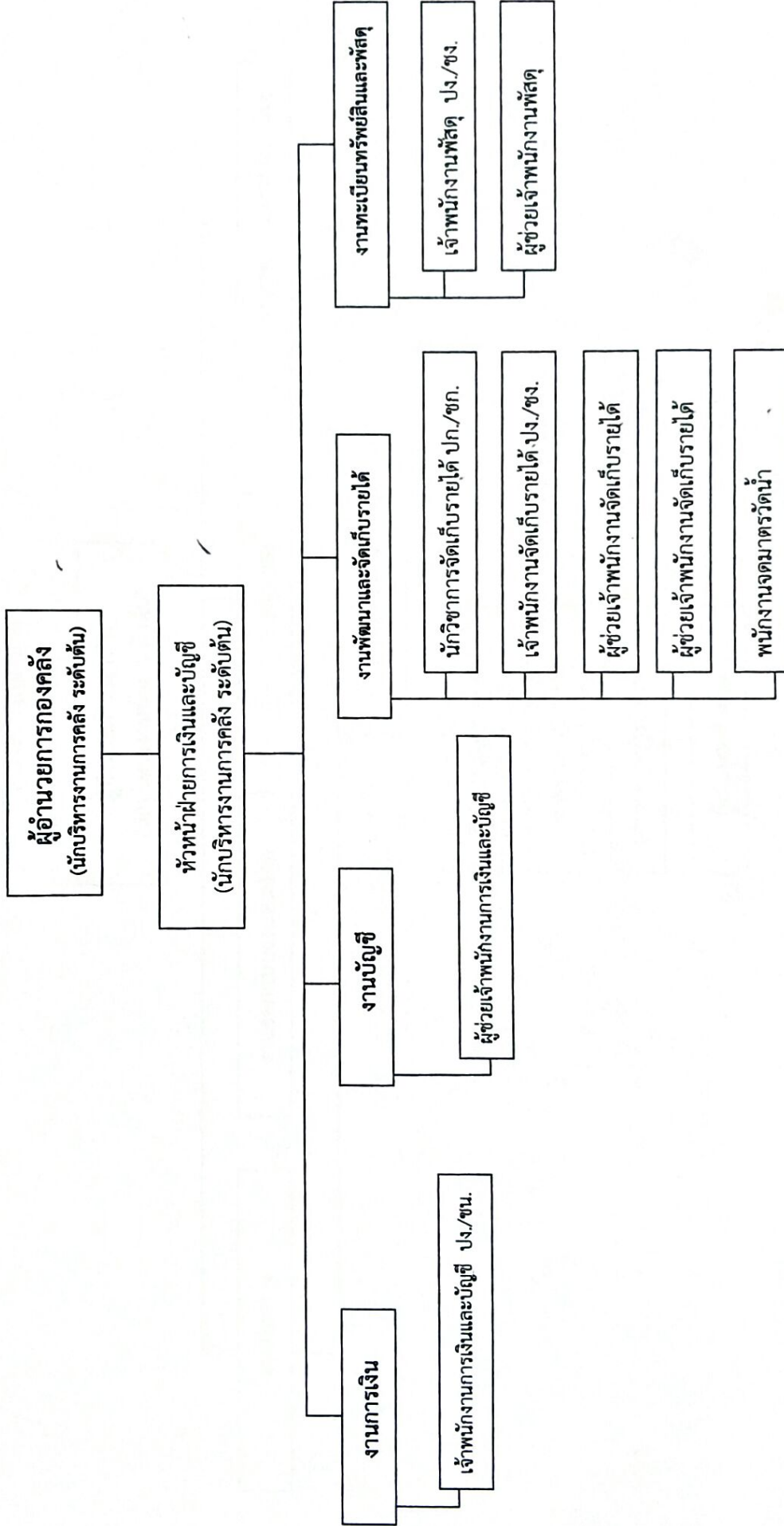
โครงสร้างส่วนราชการ อบต.เกาะป็นหยี



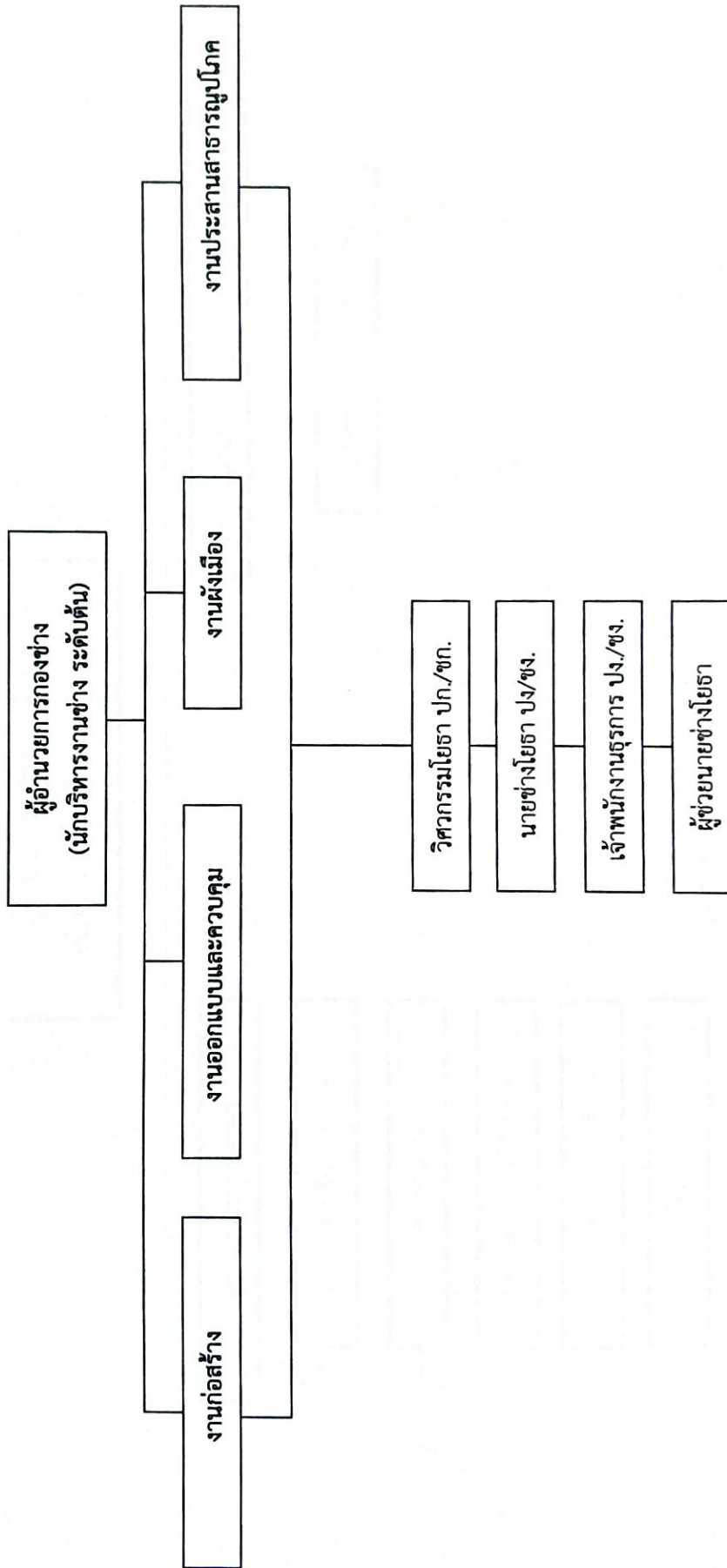
โครงสร้างของสำนักงานปลัด อบต.



โครงสร้างองค์กร



โครงสร้างกองช่าง



โครงสร้างกองการศึกษา ศาสนาและวัฒนธรรม

